

MONTHLY MEMBERSHIP PROGRESS REPORT

District 111NH

Results as of: 10/31/2023

GMT:

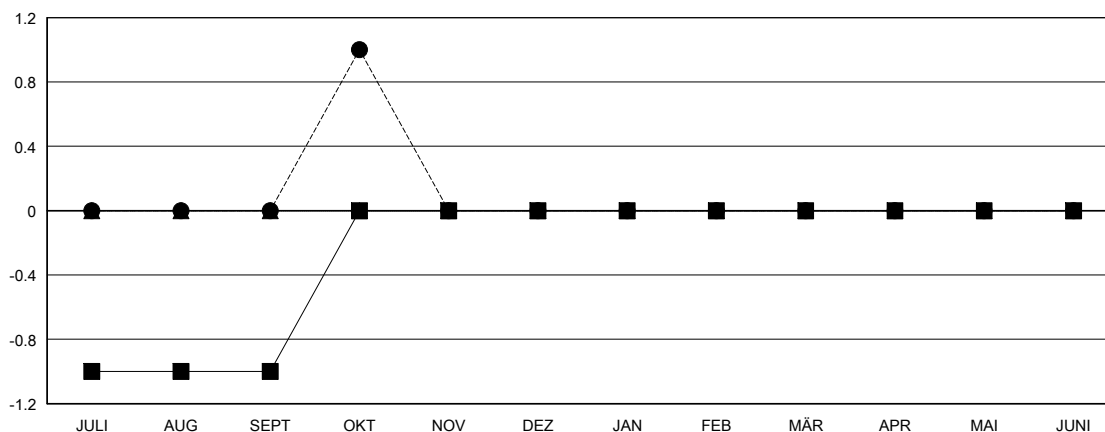
STANDORT GERMANY

GMT KONST. GEB.:

| Clubs | | | |
|--------------------------|-----------------|------------|------------------|
| ERGEBNISSE FÜR 2023-2024 | | | |
| QUARTAL | ZIEL NEUE CLUBS | NEUE CLUBS | AUFGELÖSTE CLUBS |
| JULI/AUG/SEPT | -1 | 0 | 1 |
| OKT/NOV/DEZ | 1 | 1 | 0 |
| JAN/FEB/MÄR | 0 | 0 | 0 |
| APR/MAI/JUNI | 0 | 0 | 0 |

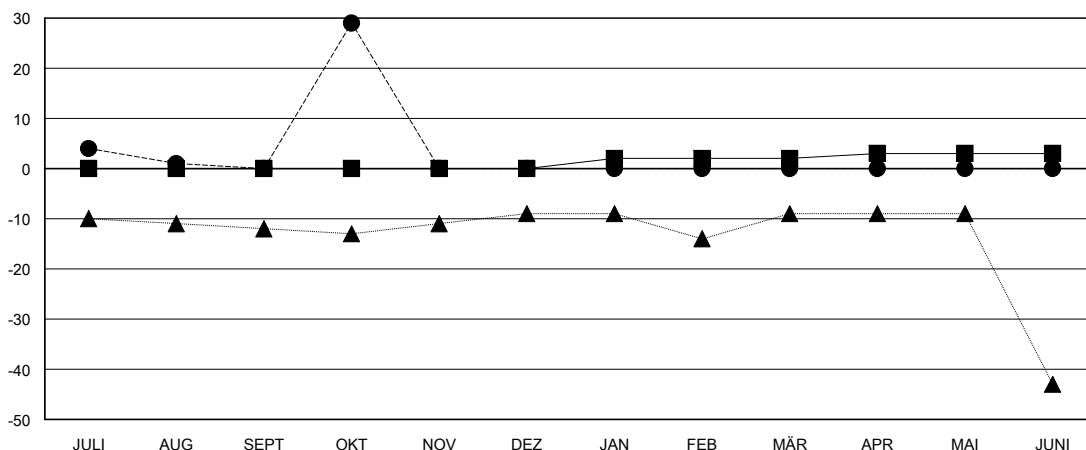
| Pro Mitglied | | | |
|--------------------------|--|---|---|
| ERGEBNISSE FÜR 2023-2024 | | | |
| QUARTAL | ZIEL FÜR DAS NETTO-MITGLIEDERSCHAFTSWACHSTUM | TATSÄCHLICHES MITGLIEDERSCHAFTSWACHSTUM | AKTUELLE ANZAHL ABGEMELDETER MITGLIEDER (einschließlich Transfermitglieder) |
| JULI/AUG/SEPT | 0 | 37 | 33 |
| OKT/NOV/DEZ | 0 | 37 | 8 |
| JAN/FEB/MÄR | 2 | 0 | 0 |
| APR/MAI/JUNI | 1 | 0 | 0 |

ZIELE UND TATSÄCHLICHE NEUE CLUBS KUMULATIV



-■- DIESJÄHRIGE ZIELE BEZÜGLICH NEUER CLUBS
 -●- TATSÄCHLICH NEUE CLUBS IN DIESEM JAHR
 -▲- TATSÄCHLICHE NEUE CLUBS IM VERGANGENEN JAHR

ZIELE UND TATSÄCHLICHE MITGLIEDER KUMULATIV



-■- ZIEL FÜR DAS NETTO-MITGLIEDERSCHAFTSWACHSTUM
 -●- TATSÄCHLICHES MITGLIEDERSCHAFTSWACHSTUM
 -▲- AKTUELLE MITGLIEDERZAHL DES LETZTEN JAHRES

| | | |
|--------------------------------|--|---|
| ABGEMELDETE CLUBS: 1 | 34 VON 94 CLUBS HABEN 1 ODER MEHR NEUE MITGLIEDER AUFGENOMMEN | GESCHLECHTERVERTEILUNG |
| AUSGETRETENE MITGLIEDER | KLICKEN SIE HIER FÜR KUMULATIVE MITGLIEDERSCHAFTSDATEN | MANN 2,517 (82.69%) |
| VERSTORBEN 8 | | FRAU 517 (16.98%) |
| CLUB AUFGELÖST 7 | | GESAMTANZAHL DER MITGLIEDER IN EINER FAMILIENEINHEIT 47 |
| SONSTIGES 26 | | FAMILIENMITGLIEDER, DIE NUR DIE HÄLFTE DER INTERNATIONALEN BEITRÄGE ZAHLEN 23 |
| GESAMT 41 | | |